

LUSB50RGB-01/LUSB5030-01 USB RGB & SINGLE COLOUR LED STRIP LIGHTS



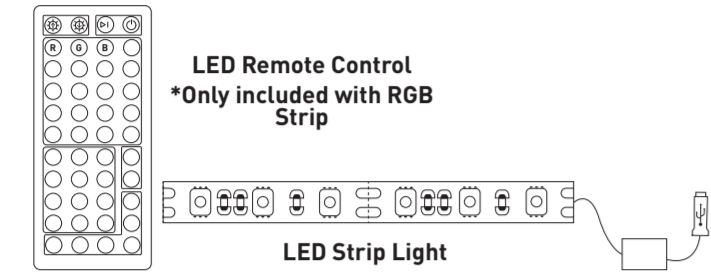
NOTE - To comply with regulations, installation must be carried out by suitably qualified competent person and in accordance with the current IEE Wiring Regulations (BS7671) and Building Regulations. A copy of the instructions must be left for the user/maintenance engineer for future reference.

For non-UK, please refer/consult local requirements

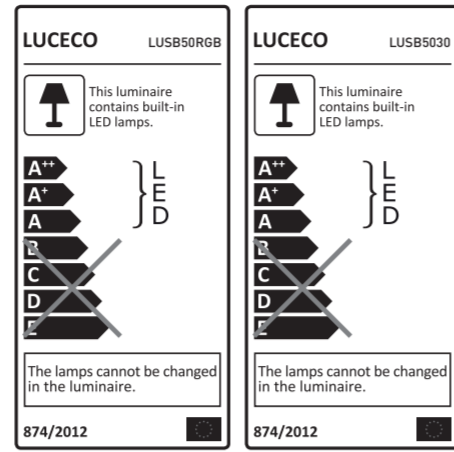
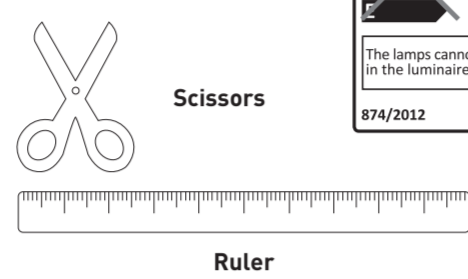
**ENSURE ELECTRICAL SUPPLY IS DISCONNECTED/
ISOLATED BEFORE COMMENCING INSTALLATION**



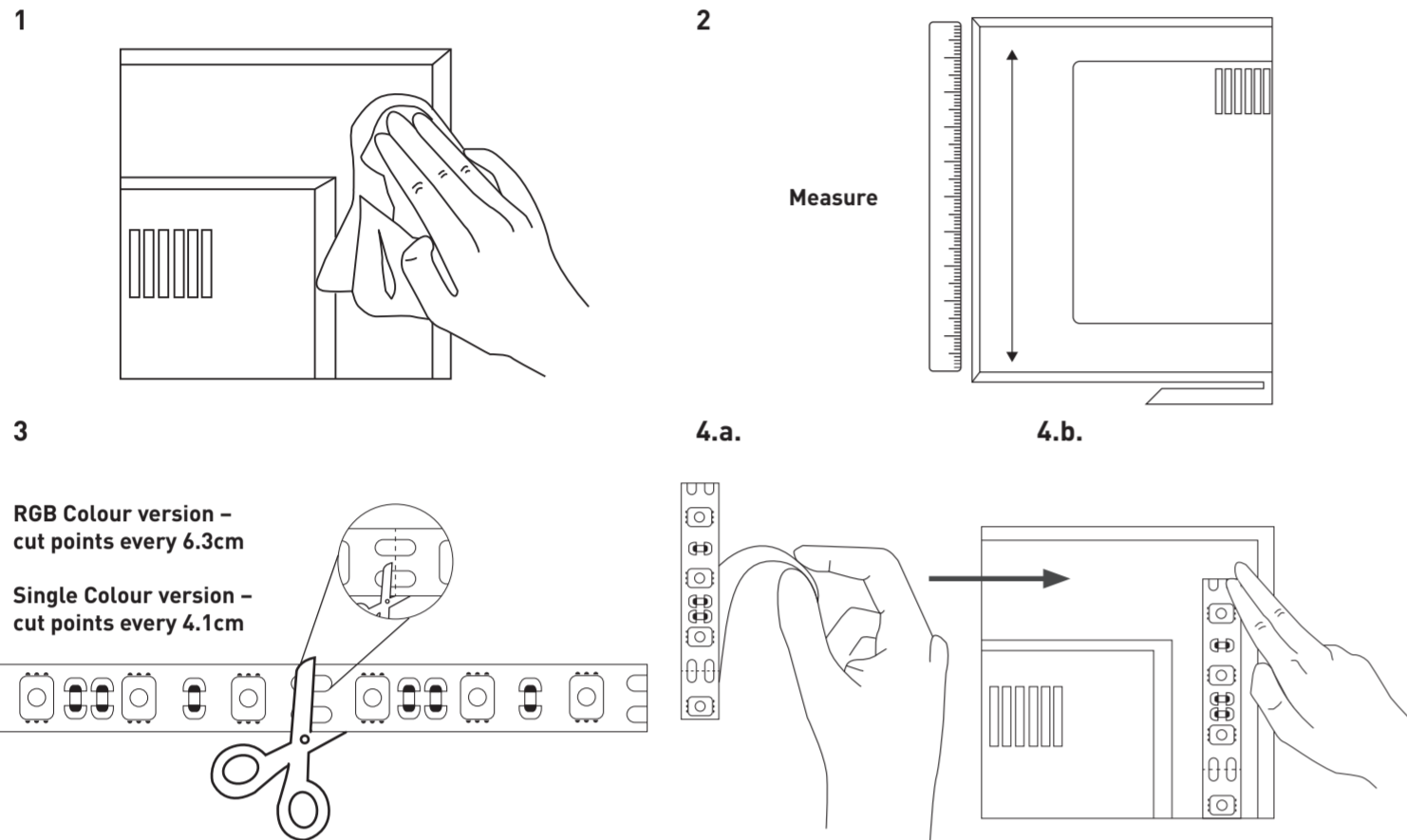
INCLUDED:



TOOLS NEEDED:

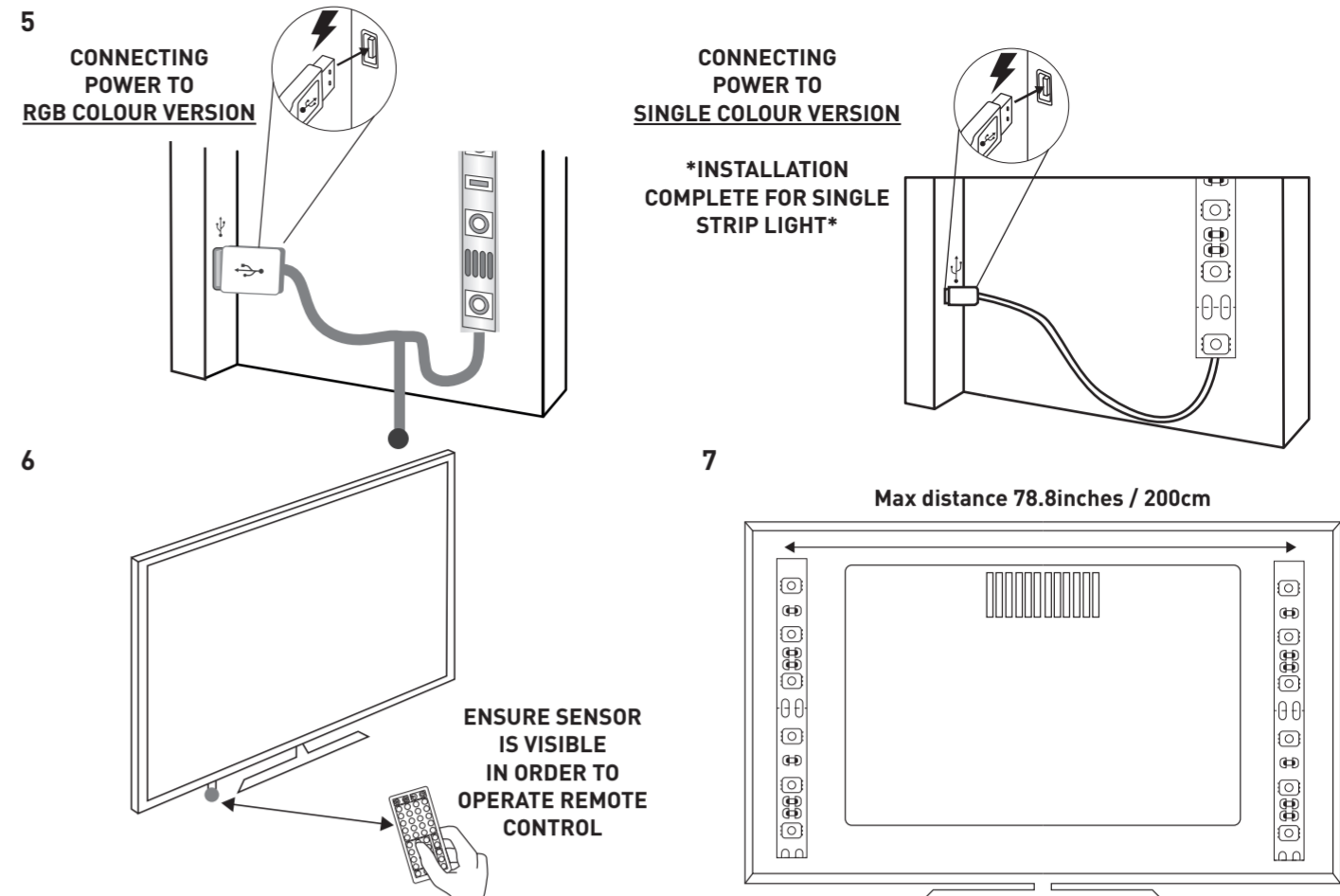


ASSEMBLY AND INSTALLATION



www.luceco.com

LUSB50.R0.08.2020



| Part Code | Colour Temp. | Voltage | Wattage | Lumens | Beam Angle | Dimmable | IP Rating | Dimensions |
|--------------|--------------|---------|---------|--------|------------|----------|-----------|-----------------|
| LUSB50RGB-01 | RGB | 5V | 2W | 40lm | 120° | Yes | IP20 | 2 x 50cm length |
| LUSB5030-01 | 3000K | 5V | 2W | 160lm | 120° | No | IP20 | 2 X 50cm length |

United Kingdom Warranty

For other territories and for further information, please see www.luceco.com for details

Products are protected by warranty for a period of 3 years from date of purchase against defects in material and workmanship (unless otherwise stated). Should a product fail to perform as described within the warranty period it will be repaired or replaced with the same or equivalent product by Luceco, free of charge provided that you: (1) return the product to us with shipping charge prepaid, (2) provide us with proof of the original date of purchase and (3) quote our return authorization number.

Repaired or replaced products will be returned to you with shipping charges prepaid. Replacement products may be refurbished or contain refurbished materials. In our sole discretion, we are unable to repair or replace a defective product, we will refund the purchase price of the product. This warranty will not apply if in our judgment, the product fails due to damage in shipment, handling, storage, accident, abuse or misuse, or if it has been used in a manner not conforming to our product instructions, has been modified in any way, or has any serial number removed or defaced. Repair or attempted repair void this warranty. Our maximum liability under the terms of this warranty is limited to the purchase price of the product covered by the warranty.

The warranty is given under English Law. If any part of this warranty is deemed unenforceable (including any provision in which we exclude our liability to you) the enforceability of any other parts of the warranty will not be affected. These terms do not reduce your statutory rights.

For Non-UK please contact Local Luceco Office for details. THESE TERMS AND CONDITIONS ARE SUBJECT TO CHANGE WITHOUT PRIOR NOTICE.

Eventually, you may want to replace this fitting:

Environmental Protection W.E.E.E (Wheeler Bin Symbol) for EU ONLY

This symbol is known as the "crossed-out" wheeler Bin Symbol. When this symbol is marked on a product or battery, it means that it should not be disposed of with your general household waste. Some chemicals contained within electrical/electronic products or batteries can be harmful to health and the environment. Only dispose of electrical/electronic/battery items in separate collection schemes, which cater for the recovery and recycling of materials contained within. Your co-operation is vital to ensure the success of these schemes and for the protection of the environment.

| Tech Help Line | Kontakt | Support Technique | Servicio de asistencia telefónica | Assistenza tecnica telefonica |
|--|--|--|--|---|
| UK - 0330 0249 279 Non UK - +44 (0)1952 238 100 | UK - 0330 0249 279 Non UK - +49 40 89066 878 - 29 | UK - 0330 0249 279 Non UK - +33 (0)1 61 10 10 35 | UK - 0330 0249 279 Non UK - +34 93 829 55 74 | UK - 0330 0249 279 Non UK - +39 0434 1696795 |
| Supplied by LUCECO Stafford Park 1 TF3 3BD ENGLAND | Delivered by Luceco GmbH Holstenplatz 20b, 22745 Hamburg DEUTSCHLAND | Notice fournie par Luceco SAS France & Belux 3 Rue de Courtalin, Magny Le Hongre 77700 FRANCE & BELUX | (EU) Luceco SE C/ Bobinadora 1-5 08302 Mataró Barcelona, Spain | Fornito da BG Electrical Ltd Nexus Italia, Via Armano 10 33170 Pordenone, Italy |

Visit our website at www.luceco.com Besuchen Sie uns auf www.luceco.de Visitez notre site Web www.luceco.fr Visite nuestra web en www.luceco.com Visitate il nostro sito www.luceco.com

LUSB50.R0.08.2020

LUSB50RGB-01 / LUSB5030-01 USB MEHRFARBIG & EINFARBIG LED STRIP

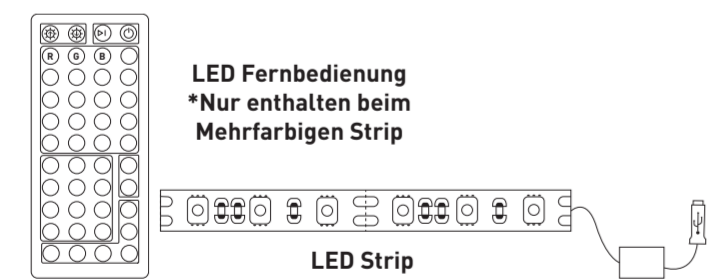


HINWEIS - Zur Einhaltung der Vorschriften muss die Montage von einem qualifizierten Elektroinstallateur, gemäß der derzeit gültigen technischen Normen und Regeln für Elektroinstallation, sowie der aktuellen Bauvorschriften durchgeführt werden. Eine Kopie der Anleitung muss beim Nutzer / Wartungsingenieur hinterlassen werden.

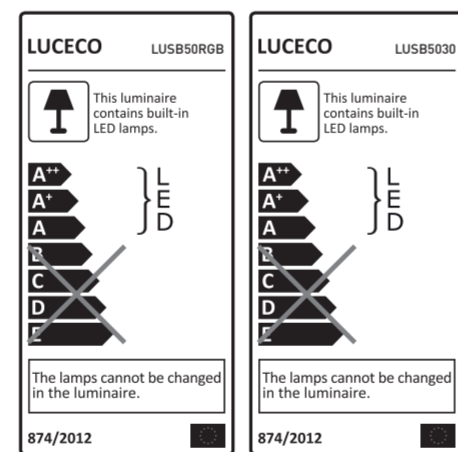
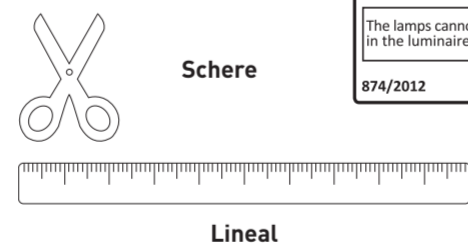
Beachten/konsultieren Sie lokale Anforderungen und Vorschriften
**UNTERBRECHEN/ISOLIEREN SIE DIE STROMVERSORGUNG,
BEVOR SIE MIT DER MONTAGE BEGINNEN.**



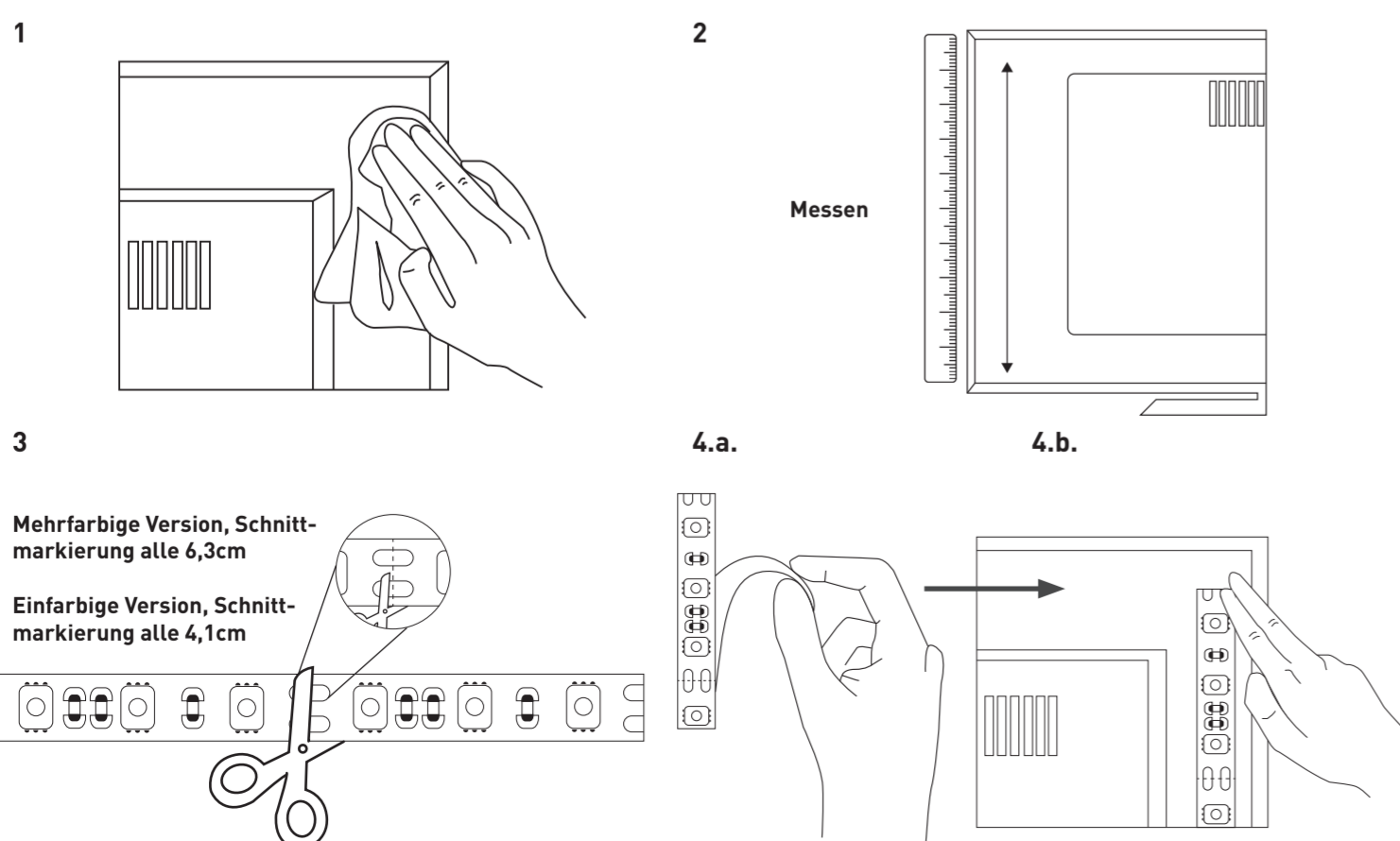
ENTHALTEN:



BENÖTIGTES WERKZEUG:

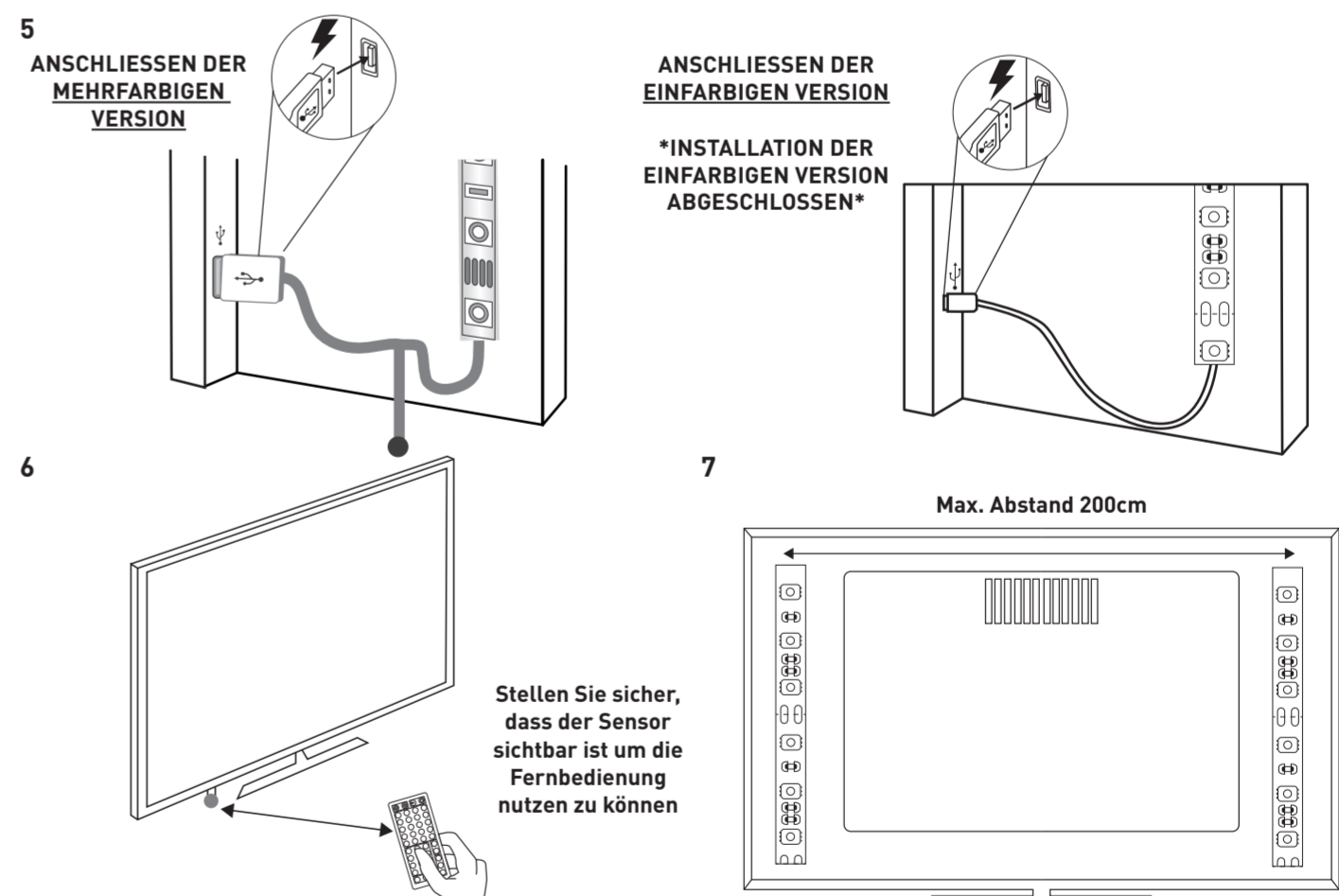


MONTAGE UND INSTALLATION



www.luceco.com

LUSB50.R0.08.2020



| Artikelnummer | Farbtemp. | Strom | Watt | Abstrahlwinkel | Dimmbar | IP-Schutz | Abmessungen |
|---------------|-----------|-------|------|----------------|---------|-----------|----------------|
| LUSB50RGB-01 | RGB | 5V | 2W | 120° | ja | IP20 | 2 x 50cm Länge |
| LUSB5030-01 | 3.000K | 5V | 2W | 120° | nein | IP20 | 2 X 50cm Länge |

Garantiebestimmungen

Für bestimmte Produkte gewährt Ihnen die Luceco GmbH eine erweiterte Herstellergarantie von 3 Jahren auf die Mangelfreiheit, Nutzbarkeit, Verarbeitung und die Haltbarkeit der verwendeten Materialien während des angegebenen Zeitraums. In diesem Zeitraum werden wir einen berechtigten Garantieanspruch nach Ermessen, kostenlos, entweder durch Reparatur oder Austausch beheben. Der Garantiezeitraum beginnt mit dem Datum des Kaufs dieses Produkts und gilt in der gesamten EU. Die gewährte Garantie steht Ihnen neben den gesetzlichen Rechten zu und berührt diese nicht. Von der Garantie ausgenommen sind Schäden, die durch unsachgemäßen Gebrauch, normale Abnutzung, Einwirkung von Chemikalien oder höhere Gewalt verursacht werden sowie bei Eingriffen oder Reparaturen durch Sie oder Dritte. Weiterhin ausgenommen von der Garantie sind Zubehörteile, die nicht zur Grundausstattung des Produkts gehören. Im Garantiefall wenden Sie sich bitte, unter Beilegung des Kaufnachweises, an uns unter Luceco GmbH, Holstenplatz 20b, 22745 Hamburg.

DIESE BEDINGUNGEN KÖNNEN JEDERZEIT OHNE VORHERIGE ANKÜNDIGUNG GEÄNDERT WERDEN

Korrekte Entsorgung dieses Produkts

Innerhalb der EU weist dieses Symbol darauf hin, dass dieses Produkt nicht über den Hausmüll entsorgt werden darf. Altgeräte enthalten wertvolle recyclingfähige Materialien, die einer Wiederverwertung zugeführt werden sollten und um der Umwelt bzw. der menschlichen Gesundheit nicht durch unkontrollierte Müllbeseitigung zu schaden. Bitte entsorgen Sie Altgeräte deshalb über geeignete Sammelsysteme oder senden Sie das Gerät zur Entsorgung an die Stelle, bei der Sie es gekauft haben. Diese wird dann das Gerät der stofflichen Verwertung zuführen.

| Tech Help Line | Kontakt | Support Technique | Servicio de asistencia telefónica | Assistenza tecnica telefonica |
|--|---|--|--|---|
| UK - 0330 0249 279 Non UK - +44 (0)1952 238 100 | UK - 0330 0249 279 Non UK - +49 40 89066 878 - 29 | UK - 0330 0249 279 Non UK - +33 (0)1 61 10 10 35 | UK - 0330 0249 279 Non UK - +34 93 829 55 74 | UK - 0330 0249 279 Non UK - +39 0434 1696795 |
| Supplied by LUCECO Stafford Park 1 TF3 3BD ENGLAND | Deliefert von Luceco GmbH Holstenplatz 20b, 22745 Hamburg DEUTSCHLAND | Notice fournie par Luceco SAS France & Belux 3 Rue de Courtalin, Magny Le Hongre 77700 FRANCE & BELUX | (EU) Luceco SE C/ Bobinadora 1-5 08302 Mataró Barcelona, Spain | Fornito da BG Electrical Ltd Nexus Italia, Via Armano 10 33170 Pordenone, Italy |

Visit our website at www.luceco.com Besuchen Sie uns auf www.luceco.de Visitez notre site Web www.luceco.fr Visite nuestra web en www.luceco.com Visitate il nostro sito www.luceco.com

LUSB50.R0.08.2020