

tado°

Installation Guide

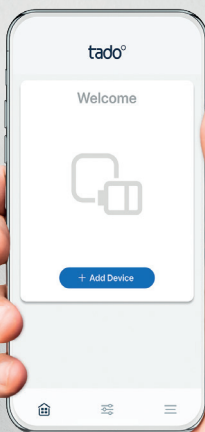
DE Installationsanleitung

NL Installatiehandleiding

IT Guida all'installazione

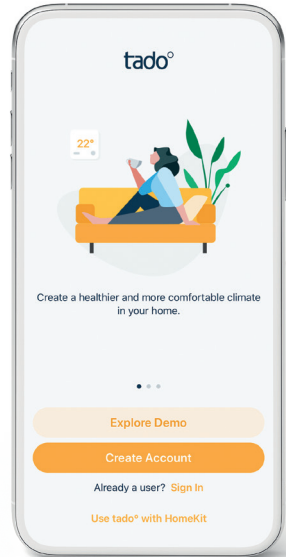
ES Guía de instalación

FR Guide d'installation



1 Install the app and create an account

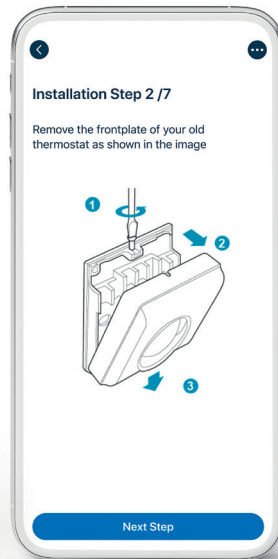
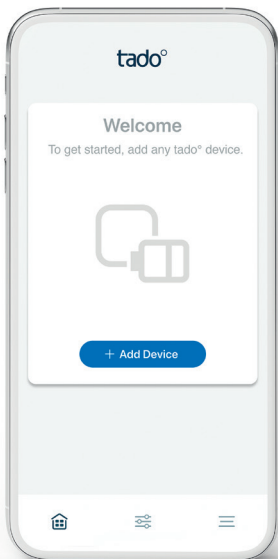
- DE Installiere die App und lege ein Nutzerkonto an.
- NL Installeer de app en maak een account aan.
- IT Installa l'app e crea un account.
- ES Instala la aplicación y crea una cuenta.
- FR Installez l'application et créez un compte.



2

Find your step-by-step installation instructions in the app

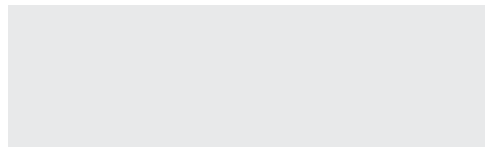
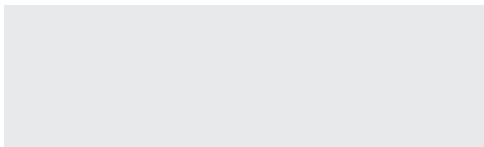
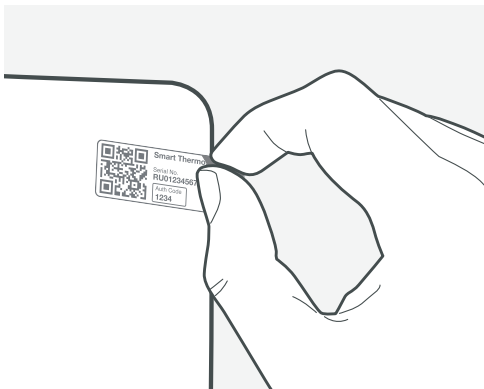
- DE Die Schritt-für-Schritt Installationsanleitung findest du in der App.
- NL Zoek je stap-voor-stap-installatie-instructies op in de app.
- IT Trova istruzioni dettagliate per l'installazione nell'app.
- ES Encontrarás tus instrucciones de instalación paso a paso en la app.
- FR Obtenez vos instructions d'installation étape par étape dans l'application.



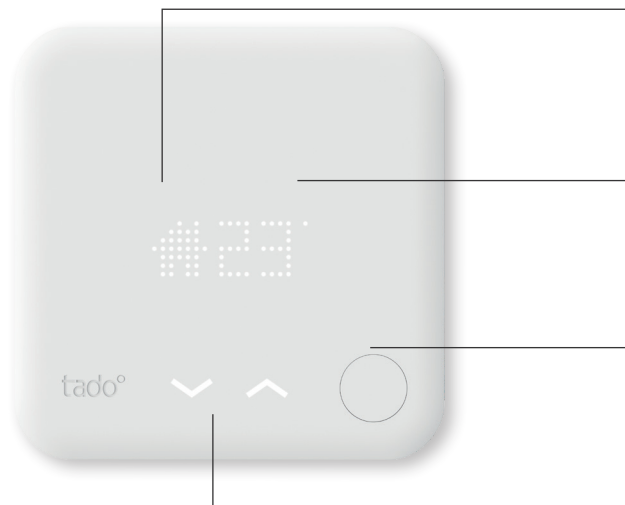
3

Keep track of the rooms your devices are installed in by saving their stickers here.

- DE** Behalte den Überblick wo deine Geräte installiert sind, indem du die Geräteaufkleber hier einklebst.
- NL** Houd bij in welke kamers je apparaten hebt geïnstalleerd door hier de stickers aan te brengen.
- IT** Puoi avere una panoramica delle stanze in cui sono installati i tuoi dispositivi ponendo i loro adesivi qui.
- ES** Lleva un registro de las habitaciones en las que están instalados los dispositivos colocando sus etiquetas aquí.
- FR** Notez quels appareils sont installés dans chaque pièce en apposant leurs étiquettes ici.



Meet the tado° Smart Thermostat*



Current mode

- DE Aktueller Modus
- NL Huidige Modus
- IT Modalità corrente
- ES Modo actual
- FR Mode actuel



Target temperature

- DE Ziel-Temperatur
- NL Gewenste temperatuur
- IT Temperatura impostata
- ES Temperatura de consigna
- FR Température de consigne

Press to activate and confirm

- DE Zum Aktivieren und Bestätigen drücken
- NL Druk om te activeren en te bevestigen
- IT Premi per attivare e confermare
- ES Pulsa para activar y confirmar
- FR Appuyez pour activer et confirmer

Touch to change settings

- DE Zum Ändern der Einstellungen berühren
- NL Tik op om de instellingen te wijzigen
- IT Toccare per modificare le impostazioni
- ES Toca para cambiar ajustes
- FR Touchez pour modifier les paramètres

Measured temperature

- DE Ist-Temperatur
- NL Gemeten temperatuur
- IT Temperatura misurata
- ES Temperatura medida
- FR Température mesurée



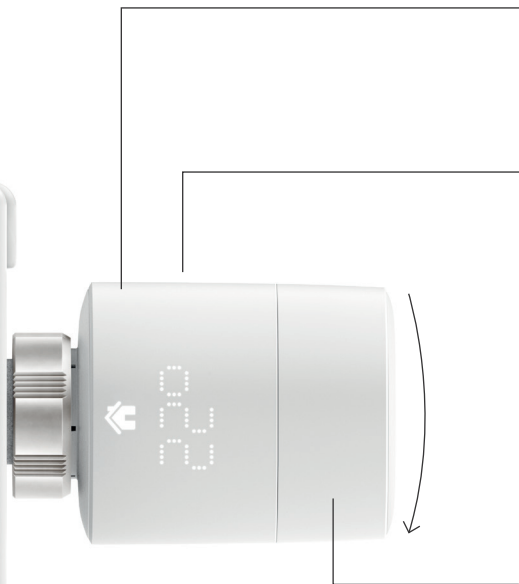
Smart Thermostat Black Edition

- DE Smartes Thermostat Black Edition
- NL Slimme Thermostaat Black Edition
- IT Termostato Intelligente Black Edition
- ES Termostato Inteligente Black Edition
- FR Thermostat Intelligent Black Edition



* Or Wireless Temperature Sensor

Meet the tado° Smart Radiator Thermostat



Current mode

- DE Aktueller Modus
- NL Huidige Modus
- IT Modalità corrente
- ES Modo actual
- FR Mode actuel



Home



Away



Manual

Target temperature

- DE Ziel-Temperatur
- NL Gewenste temperatuur
- IT Temperatura impostata
- ES Temperatura de consigna
- FR Température de consigne

Turn to change temperature

- DE Drehen um Temperatur zu ändern
- NL Draai om de temperatuur te wijzigen
- IT Ruota per modificare la temperatura
- ES Girar para cambiar la temperatura
- FR Tournez pour changer la température

Smart Radiator Thermostat Basic

- DE Smartes Heizkörper-Thermostat Basic
- NL Slimme Radiatorknop Basic
- IT Testa Termostatica Intelligente Basic
- ES Cabezal Termostático Inteligente Basic
- FR Tête Thermostatique Intelligente Basic





Problems or questions?

Probleme oder Fragen?

Problemen of vragen?

Problemi o domande?

¿Problemas o preguntas?

Des problèmes ou des questions ?



tado.com/support

