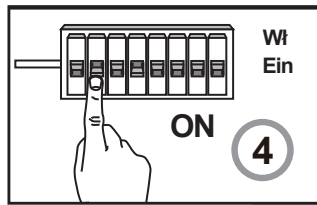
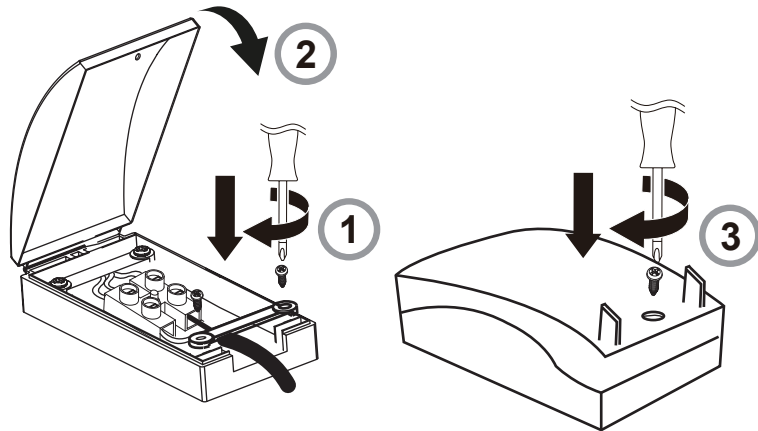


05



Round Cabinet Downlight

Runde Schrank-Einbauleuchte

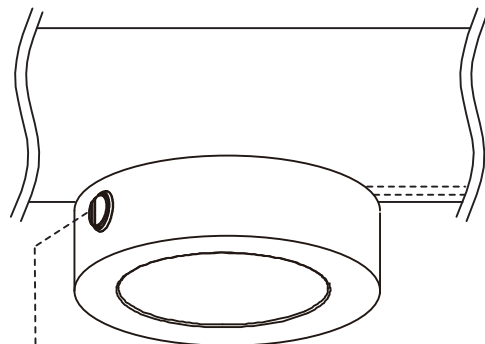
Luminaire rond pour armoire

Okragła oprawa sufitowa do zabudowy

576FY



06



3000k/4000k/6500k

- EN** Switch off/on within 2 seconds to change colour.
- DE** Schalten Sie innerhalb von 2 Sekunden aus/ein, um die Farbe zu ändern.
- FR** Éteignez/Allumez dans les 2 secondes pour changer de couleur.
- PL** Przełącznik musi być wyłączony i włączony w ciągu 2 sekund.

CE UK
CA

V30921 BX220IM

Manufacturer • Fabricant • Producent:
UK Manufacturer:
Kingfisher International Products Limited,
3 Sheldon Square, London, W2 6PX,
United Kingdom
EU Manufacturer:
Kingfisher International Products B.V.
Rapenburgerstraat 175E,
1011 VM Amsterdam,
The Netherlands
www.kingfisher.com/products

EN www.diy.com | www.screwfix.com | www.screwfix.ie
To view instruction manuals online,
visit www.kingfisher.com/products
FR www.castorama.fr
www.bricodepot.fr
Pour consulter les manuels d'instructions en ligne,
rendez-vous sur le site www.kingfisher.com/products
PL www.castorama.pl
Aby zapoznać się z instrukcją obsługi online,
odwiedź stronę www.kingfisher.com/products










Thank you for purchasing this light fitting. Please read the instructions carefully before use to ensure safe and satisfactory operation of this product. Please retain these instructions for future reference.

Warning

- All fittings must be installed by a competent person in accordance with local regulations (IET wiring regulation BS7671).
- Check the pack and make sure you have all of the parts listed. Remove all packaging, wrap etc from the product. Decide on the appropriate location for your product.
- Suitable for use on cabinet, bookshelves and kitchen cabinets. Do not install this luminaire set in humid area and near sink.
- To prevent electrocution switch off at mains supply before installing or maintaining this fitting. Ensure other persons cannot restore the electrical supply without your knowledge. If you are in any doubt, please consult a qualified electrician.
- Caution: Ensure the cable is routed so it does not present a hazard (avoid dangling loops where the cable is likely to be pulled/caught).
- Never put anything on the product or hang anything on any part of this product.
- Wiring diagram is for reference only. Always refer to the terminal marking for wiring. Ensure that all electrical connections are tight and that no loose strands are left out of the terminal block.
- Never use the terminal cables to bear the product weight.
- Ensure the mounting surface is flat and smooth to ensure a good seal.
- The external flexible cable or cord of this luminaire cannot be replaced; if the cord is damaged, the luminaire must be destroyed.
- When the product does not light after installation: a) Ensure there is no electricity failure b) Ensure all the connections are secured.
- The colour is changeable between 3000k-4000k-6500k, to change colour the switch has to be switched off/on within 2 seconds. Change the colour of each light by using its individual switch. Change the colour of the complete kit by using the mains power switch. The memory function will retain the last colour selected when switched back on.

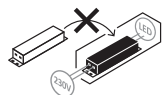
Technical information

Supply Voltage:	220-240 V~, 50 Hz		
Bulb Type:	LED (15 W). The light source of this luminaire is not replaceable; when the light source reaches its end of life the whole luminaire shall be replaced. Do not stare at the operating light source.		
	Conformity with all relevant EC directive requirements.		Conformity with all relevant UK legislation requirements.
	Class II product - This light fitting is double insulated and does not require connection to an earth circuit.		
	For indoor use only.		
	Minimum distance from lighted objects (0.3 metres).		
	Waste electrical products should not be disposed of with household waste. Please recycle where facilities exist. Check with your Local Authority or local store for recycling advice.		
	This product is not suitable for dimming.		
xxWyy	xx-year; yy-week of the year		

This product contains a light source of energy efficiency class G.

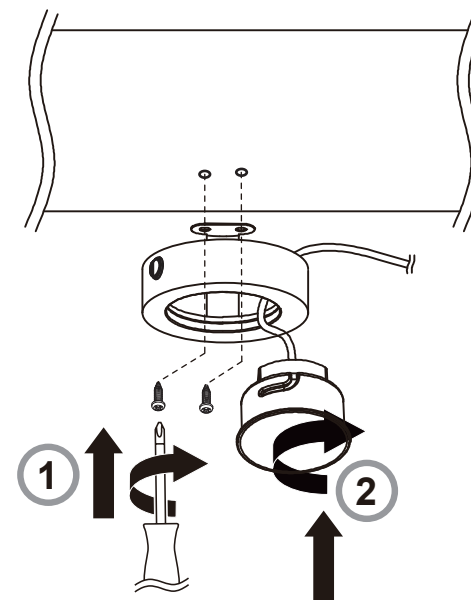


Non-replaceable light source

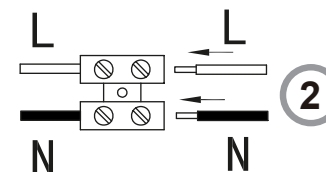
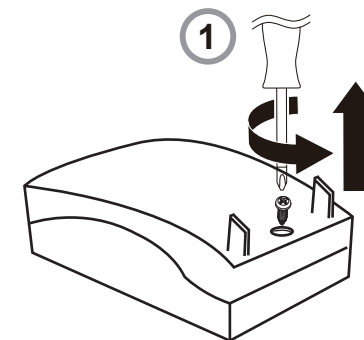


Non-replaceable control gear

03



04



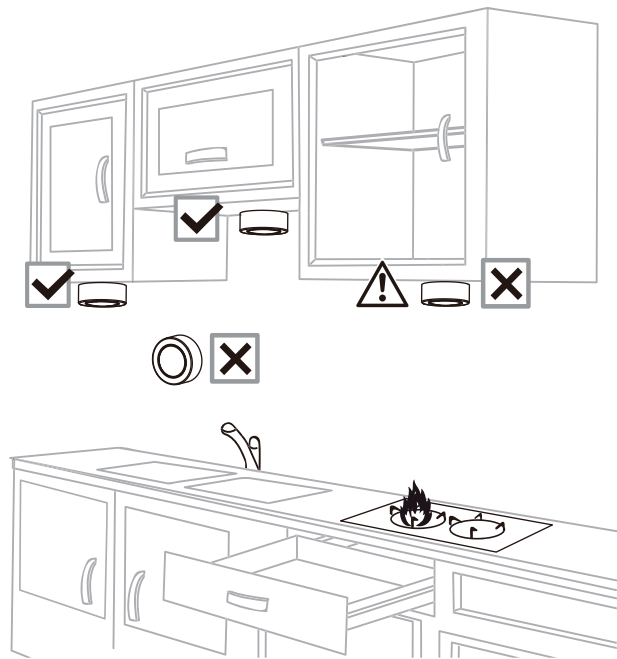
EN L = Brown or Red
N = Blue or Black

FR L = Marron ou Rouge
N = Bleu

DE L = Braun oder Rot
N = Blau

PL L = Brązowy lub Czerwony
N = Niebieski

01

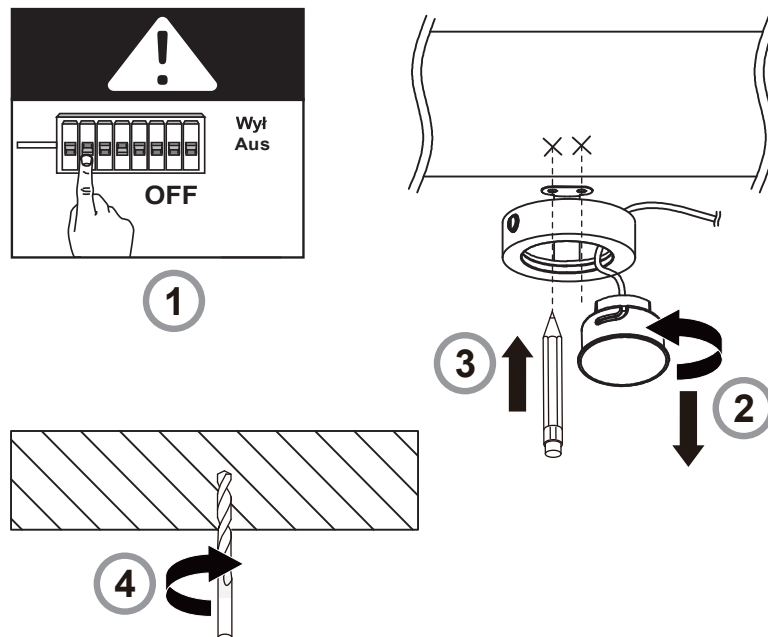


Vielen Dank für den Kauf dieser Leuchte. Lesen Sie die Anweisungen vor dem Gebrauch sorgfältig durch, um einen sicheren und zufriedenstellenden Betrieb des Produktes zu gewährleisten. Bewahren Sie diese Anweisungen zum späteren Nachlesen auf.

Warnung

- Die Montage und der elektrische Anschluss dürfen nur von entsprechend qualifizierten Fachkräften und unter Beachtung der geltenden Normen durchgeführt werden.
- Prüfen Sie nach Auspacken, ob alle aufgeführten Teile vorhanden sind. Entfernen Sie das gesamte Verpackungsmaterial vollständig. Wählen Sie einen geeigneten Standort für Ihr Produkt.
- Für den Einsatz in Schränken, Regalen und Küchenschränken geeignet. Installieren Sie dieses Leuchtsset nicht in feuchten Bereichen oder in der Nähe von Waschbecken.
- Um Stromschläge zu vermeiden, schalten Sie das Stromnetz aus, bevor Sie diese Leuchte montieren oder warten. Achten Sie darauf, dass andere Personen nicht ohne Ihr Wissen die Stromversorgung wiederherstellen können. Im Zweifelsfall konsultieren Sie einen qualifizierten Elektriker.
- Achtung: Achten Sie darauf, das Kabel so zu führen, dass es keine Gefahr darstellt (vermeiden Sie baumelnde Kabelschleifen, in denen man sich verfangen oder das Kabel ziehen kann).
- Verwenden Sie das Produkt keinesfalls, um andere Gegenstände abzustellen oder aufzuhängen.
- Diese Abbildung zur Elektroinstallation dient nur zur Orientierung. Richten Sie sich bei der Elektroinstallation stets nach der Klemmenkennzeichnung. Achten Sie auf festen Sitz aller elektrischen Anschlüsse und darauf, dass keine losen Drähte aus der Klemmleiste überstehen.
- Verwenden Sie die Anschlusskabel keinesfalls, um das Gewicht des Produkts zu tragen.
- Achten Sie darauf, dass die Deckenoberfläche glatt ist, um eine gute Abdichtung zu gewährleisten.
- Das externe flexible Kabel oder Netzkabel dieser Leuchte kann nicht ersetzt werden; wenn das Netzkabel beschädigt ist, muss die Leuchte vernichtet werden.
- Falls das Gerät nach der Installation nicht leuchtet: a) Vergewissern Sie sich, dass die Stromversorgung nicht gestört ist b) Vergewissern Sie sich, dass das alle Kabel korrekt angeschlossen sind.
- Die Farbe ist variabel zwischen 3000k-4000k-6500k einstellbar. Um die Farbe zu ändern, muss der Schalter innerhalb von 2 Sekunden aus- bzw. eingeschaltet werden. Wählen Sie Ihre bevorzugte Farbe, indem Sie den Schalter auf Rückseite des Produktes umlegen. Die Memory-Funktion speichert die jeweils letzte Einstellung.

02



Technische Spezifikationen




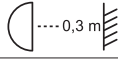


Versorgungsspannung:	220-240 V~, 50 Hz
LeuchtmittelTyp:	LED (15 W). Die Lichtquelle dieser Leuchte ist nicht austauschbar. Wenn die Lebensdauer der Lichtquelle endet, muss die gesamte Leuchte ersetzt werden. Blicken Sie nicht direkt in die eingeschaltete Lichtquelle.
CE	In Übereinstimmung mit allen einschlägigen EGRichtlinienanforderungen.
	Diese Leuchte ist doppelt isoliert und bedarf keiner Erdung.
	Nur für den Innengebrauch geeignet.
	Mindestabstand zu angeleuchteten Gegenständen (0,3 Meter).
	Elektronik-Altgeräte dürfen nicht als Hausmüll entsorgt werden. Recyceln Sie das Gerät, wenn möglich. Bei Fragen zur umweltgerechten Entsorgung, kontaktieren Sie bitte Ihre Behörde oder einen Händler vor Ort.
	Dieses Gerät eignet sich nicht zum Dimmen.
xxWyy	xx-Jahr; jj-Woche im Jahr

Les consignes suivantes visent à assurer votre sécurité. Veuillez les lire attentivement avant de procéder à l'installation et les conserver pour pouvoir vous y référer ultérieurement.

Attention

- Toutes les installations doivent être effectuées par une personne compétente conformément aux réglementations sur les branchements électriques IEE (NF C 15 100).
- Assurez-vous de la présence de toutes les pièces répertoriées. Retirez le produit de l'emballage. Choisissez l'emplacement approprié pour votre produit.
- Convient pour être utilisé sur une armoire, des étagères et des armoires de cuisine. Ne pas installer ce luminaire dans un endroit humide et à proximité d'un évier.
- Pour prévenir tout risque d'électrocution, coupez le courant au compteur électrique avant d'installer ou d'entretenir cette installation électrique. Assurez-vous qu'aucune autre personne ne peut rétablir l'alimentation électrique à votre insu. En cas de doutes, veuillez consulter un électricien qualifié.
- Attention : assurez-vous que l'acheminement du câble ne présente aucun danger (évités les boucles pendantes, où le câble risque d'être arraché/accroché).
- Ne placez ni n'accrochez jamais d'objet sur ce produit.
- Schéma de câblage à titre de référence uniquement. Toujours se référer au domino pour le câblage. Assurez-vous que tous les branchements électriques soient fermes et qu'aucune longueur de fil lâche ne demeure à l'extérieur du branchement.
- N'utilisez jamais les câbles d'alimentation pour supporter le poids du produit.
- Assurez-vous que la surface du plafond est plane et lisse afin d'assurer un bon isolement.
- Le câble souple externe ou le cordon de ce luminaire ne peut pas être remplacé ; si le cordon est endommagé, le luminaire doit être détruit.
- Si le produit ne s'allume pas après l'installation : a) S'assurer qu'il n'y a pas de panne électrique b) S'assurer que tous les branchements soient faits
- La couleur est variable entre 3 000 k-4 000 k-6 500 k, pour changer de couleur, le commutateur doit être positionné sur On/Off dans les 2 secondes. Appuyez sur le commutateur de chaque lumière pour changer la couleur. Quand la lumière se rallume, la fonction mémoire enregistre la dernière couleur choisie.

Informations techniques




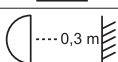


Tension d'alimentation	220-240 V~, 50 Hz
Type d'ampoule:	LED (15 W). La source lumineuse de ce luminaire n'est pas remplaçable ; lorsque la source lumineuse atteint sa fin de sa vie, le luminaire entier doit être remplacé. Ne pas fixer la source lumineuse en fonctionnement.
	Conforme à toutes les exigences des directives européennes.
	Produit de classe II - Double isolation - Le branchement au câble de terre n'est pas nécessaire.
	Pour utilisation à l'intérieur uniquement.
	Distance minimale des objets éclairés (0,3 mètres)
	Les produits électriques usagés ne doivent pas être jetés avec les ordures ménagères. Veuillez utiliser les aménagements spécifiques prévus pour les traiter. Renseignez-vous auprès des autorités locales ou du revendeur pour obtenir la marche à suivre en matière de recyclage.
	Ce produit n'est pas conçu pour la l'utilisation d'un variateur d'intensité lumineuse
xxWyy	xxWyy ; xx-année ; yy-semaine de l'année

Niniejsze instrukcje służą Twojemu bezpieczeństwu. Prosimy dokładnie je przeczytać przed instalacją i zachować do wglądu.

Uwaga

- Wszystkie elementy montażowe muszą zostać zainstalowane przez kompetentną osobę, zgodnie z lokalnymi przepisami.
- Sprawdź opakowanie i upewnij się, że znajdują się w nim wszystkie części. Usun całe opakowanie, folie itd. z produktu. Wybierz miejsce na montaż urządzenia.
- Nadaje się do stosowania w szafach, regałach i szafkach kuchennych. Nie montować tej oprawy w miejscach wilgotnych i w pobliżu umywalki.
- Aby zapobiec wyładowaniu elektrostatycznemu, przed instalacją lub konserwacją tej oprawy należy wyłączyć zasilanie sieciowe. Upewnij się, że inne osoby nie mogą przywrócić zasilania bez wiedzy monterów. W razie jakichkolwiek wątpliwości skontaktować się z wykwalifikowanym elektrykiem.
- Przestroga: Upewnij się, że kabel jest poprowadzony w sposób nie stwarzający zagrożenia (unikaj zawieszania kabla w sposób, który umożliwia jego pociągnięcie/zahaczenie).
- Nigdy nie umieszczaj ani nie wieszaj na produkcie jakichkolwiek przedmiotów.
- Schemat połączeń jest schematem tylko poglądowym. Zawsze odnoś się do oznakowania przewodów w instalacji. Upewnij się że wszystkie połączenia elektryczne są mocno wykonane i że nie ma luźnych połączeń z listwą zaciskową.
- Nigdy nie wieszaj lamp na przewodach zasilających
- Upewnij się, że powierzchnia sufitu jest płaska i gładka w celu zapewnienia dobrej szczelności.
- Elastyczny przewód zewnętrzny lampy nie podlega wymianie; jeśli zostanie uszkodzony, należy oddać lampę na złom.
- Gdy produkt nie zaświeci się po instalacji, upewnij się że :a) nie ma awarii instalacji elektrycznej b) wszystkie połączenia są prawidłowe i bezpiecznie wykonane.
- Kolor zmienia się w zakresie 3000k-4000k-5000k; w celu zmiany koloru przełącznik musi być wyłączony i włączony w ciągu 2 sekund. Aby zmienić barwę indywidualnego światła użyj wbudowanego przycisku. Funkcja pamięci zachowa ustawienia ostatniej wybranej barwy światła kiedy zostanie ono włączone ponownie.

Dane techniczne

Napięcie znamionowe:	220-240 V~, 50 Hz
Rodzaj żarówki:	LED (15 W). Źródło światła z oprawy nie jest wymienne. Jeśli źródło światła przestanie działać, cała oprawa powinna być zastąpiona nową. Nie należy patrzeć na świecące się źródło światła.
	Zgodność z odpowiednimi wymaganiami dyrektywy WE.
	Klasa II
	Tylko do użytku domowego, wewnątrz pomieszczeń.
	Minimalna odległość od oświetlanych obiektów (0,3 metrów)
	Zużytych urządzeń elektrycznych nie należy wyrzucać razem z odpadami komunalnymi. Należy oddać je do sklepów Castoramy w wyznaczonych miejscach. Wskazówki dotyczące recyklingu można uzyskać od lokalnych władz lub od sprzedawcy.
	Niniejszy produkt nie jest przeznaczony do przyciemniania oświetlenia.
xxWyy	xx – rok; yy – tydzień roku